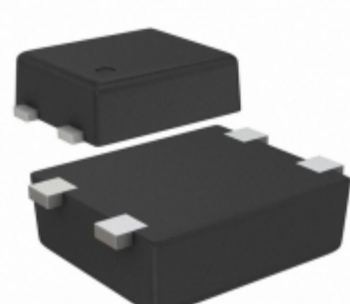


S-1000N38-I4T1G



Obrázky jsou pouze orientační.
Podrobné informace o produktu naleznete v části Technické údaje produktu.
Koupit S-1000N38-I4T1G s důvěrou od Component-World.HK, 1 rok záruka

SII SII Semiconductor Corporation

Part Number: [S-1000N38-I4T1G](#)

Výrobce: [SII Semiconductor Corporation](#)

Popis: IC VOLT DETECT N-CH 38V SNT-4A

Datový list: [S-1000 Series](#)

RoHS Status: Bez olova / V souladu RoHS

Ship From: Hong Kong

Shipment Way: DHL/Fedex/TNT/UPS/EMS

[Request For Quotation](#)

PARAMETR PRODUKTU

Part Number	S-1000N38-I4T1G	Výrobce	SII Semiconductor Corporation
Popis	IC VOLT DETECT N-CH 38V SNT-4A	Stav volného vedení / RoHS	Bez olova / V souladu RoHS
Dostupné množství	6046 pcs	Datový list	S-1000 Series
Kategorie	Integrované obvody (IC)	Napětí - Práh	3.8V
Typ	Voltage Detector	Dodavatel zařízení Package	SNT-4A
Série	S-1000	resetování Prodleva	-
resetovat	Active Low	Obal	Tape & Reel (TR)
Paket / krabice	4-SMD, Flat Leads	Výstup	Open Drain or Open Collector
Provozní teplota	-40°C ~ 85°C (TA)	Počet napětí Sledované	1
Typ montáže	Surface Mount	Úroveň citlivosti na vlhkost (MSL)	1 (Unlimited)
Stav volného vedení / RoHS	Lead free / RoHS Compliant	Detailní popis	Supervisor Open Drain or Open Collector 1 Channel SNT-4A

Component-World.com je spolehlivý distributor elektronických součástek. Specializujeme se na všechny elektronické komponenty řady SII Semiconductor Corporation. Máme 6046 kusy SII Semiconductor Corporation S-1000N38-I4T1G na skladě dostupných. Vyžádejte si citát z distributora součástí elektroniky na Component-World.com, náš prodejní tým vás bude kontaktovat do 24 hodin.

RFQ Email: info@Components-World.com

SOUVISEJÍCÍ PRODUKTY

	Část#: S-1000N37-I4T1U Popis: IC VOLT DETECT N-CH 37V SNT-4A	Výrobci: SII Semiconductor Corporation	Dotaz
	Část#: S-1000N39-I4T1U Popis: IC VOLT DETECT N-CH 39V SNT-4A	Výrobci: SII Semiconductor Corporation	Dotaz
	Část#: S-1000N36-N4T1G Popis: IC VOLT DETECT N-CH 36V SC-82AB	Výrobci: SII Semiconductor Corporation	Dotaz
	Část#: S-1000N39-M5T1G Popis: IC VOLT DETECT N-CH 39V SOT23-5	Výrobci: SII Semiconductor Corporation	Dotaz
	Část#: S-1000N38-M5T1U Popis: IC VOLT DETECTOR	Výrobci: SII Semiconductor Corporation	Dotaz
	Část#: S-1000N37-I4T1G Popis: IC VOLT DETECT N-CH 37V SNT-4A	Výrobci: SII Semiconductor Corporation	Dotaz
	Část#: S-1000N36-M5T1U Popis: IC VOLT DETECTOR	Výrobci: SII Semiconductor Corporation	Dotaz
	Část#: S-1000N39-M5T1U Popis: IC VOLT DETECTOR	Výrobci: SII Semiconductor Corporation	Dotaz
	Část#: S-1000N39-I4T1G Popis: IC VOLT DETECT N-CH 39V SNT-4A	Výrobci: SII Semiconductor Corporation	Dotaz
	Část#: S-1000N37-M5T1G Popis: IC VOLT DETECT N-CH 37V SOT23-5	Výrobci: SII Semiconductor Corporation	Dotaz
	Část#: S-1000N37-N4T1U Popis: IC VOLT DETECTOR	Výrobci: SII Semiconductor Corporation	Dotaz
	Část#: S-1000N36-M5T1G Popis: IC VOLT DETECT N-CH 36V SOT23-5	Výrobci: SII Semiconductor Corporation	Dotaz
	Část#: S-1000N38-N4T1U Popis: IC VOLT DETECTOR	Výrobci: SII Semiconductor Corporation	Dotaz
	Část#: S-1000N38-N4T1G Popis: IC VOLT DETECT N-CH 38V SC-82AB	Výrobci: SII Semiconductor Corporation	Dotaz
	Část#: S-1000N36-N4T1U Popis: IC VOLT DETECTOR	Výrobci: SII Semiconductor Corporation	Dotaz
	Část#: S-1000N38-I4T1U Popis: IC VOLT DETECT N-CH 38V SNT-4A	Výrobci: SII Semiconductor Corporation	Dotaz
	Část#: S-1000N39-N4T1G Popis: IC VOLT DETECT N-CH 39V SC-82AB	Výrobci: SII Semiconductor Corporation	Dotaz
	Část#: S-1000N37-M5T1U Popis: IC VOLT DETECTOR	Výrobci: SII Semiconductor Corporation	Dotaz
	Část#: S-1000N38-M5T1G Popis: IC VOLT DETECT N-CH 38V SOT23-5	Výrobci: SII Semiconductor Corporation	Dotaz
	Část#: S-1000N37-N4T1G Popis: IC VOLT DETECT N-CH 37V SC-82AB	Výrobci: SII Semiconductor Corporation	Dotaz

Související klíčová slova pro S-1000N38-I4T1G

SII Semiconductor Corporation S-1000N38-I4T1G.	S-1000N38-I4T1G distributor	S-1000N38-I4T1G dodavatel	S-1000N38-I4T1G Cena
S-1000N38-I4T1G Stáhnout datasheet.	S-1000N38-I4T1G Datasheet.	S-1000N38-I4T1G Stock.	koupit S-1000N38-I4T1G.
SII Semiconductor Corporation S-1000N38-I4T1G.			